



Tiempos de respuesta para trámites en proceso de emisión

Gastos Médicos Mayores Individual

Te informamos que, debido al incremento en la actividad comercial y **gracias a la buena respuesta de las campañas vigentes**, que sin duda refleja interés y confianza, hemos experimentado un **aumento del 40% en el ingreso de folios para cambios en las pólizas**.

Por lo anterior, **agradecemos tu comprensión y colaboración**, considerando que el **plazo de atención para trámites de mantenimiento** es de hasta **8 días hábiles**.

Toma en cuenta las siguientes recomendaciones para una emisión más ágil:



Ingresar los trámites con **anticipación**, recuerda que las renovaciones **las publicamos con 45 días previos al inicio de vigencia**. Aprovecha este plazo para anticiparte y gestionar los movimientos desde este momento.



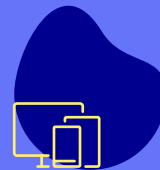
Ten en cuenta que dispones de un **máximo de 30 días desde el inicio de la vigencia** de la póliza para realizar modificaciones. **¡No lo dejes para el último día!**



Envía **documentación completa** desde el inicio.



Manten la **continuidad** del trámite **en un solo folio**.



En trámites digitales considera la **opción de multitrámite**, para solicitar en un solo folio todos los movimientos y agilizar el proceso.



El tiempo de respuesta para **casos complejos** podría incrementar según la situación específica.



Si la **solicitud está completa** y cumple con los requisitos, el proceso seguirá normalmente. Si la póliza se cancela durante el proceso, se rehabilitará para poder continuar.

Nuestro equipo continúa trabajando con compromiso para atender cada caso con la mayor calidad y en el menor tiempo posible. Agradecemos tu comprensión.

¡Juntos, protegemos mejor a más mexicanos!